

BITBURGER  
BRAUGRUPPE  
STARKE MARKEN

Heute schon an Morgen denken  
Herausforderungen einer nachhaltigeren Unternehmenstransformation  
*LZ-Sustainability Summit, 21.06.22 Mainz / Stefan Kauß*



BITBURGER  
BRAUGRUPPE  
STARKE MARKEN

## Unsere Braugruppe im Überblick.

- 100% Familienbesitz
- 7. Generation in der Geschäftsführung
- 1.600 Mitarbeiter
- 696 Mio. € Umsatz



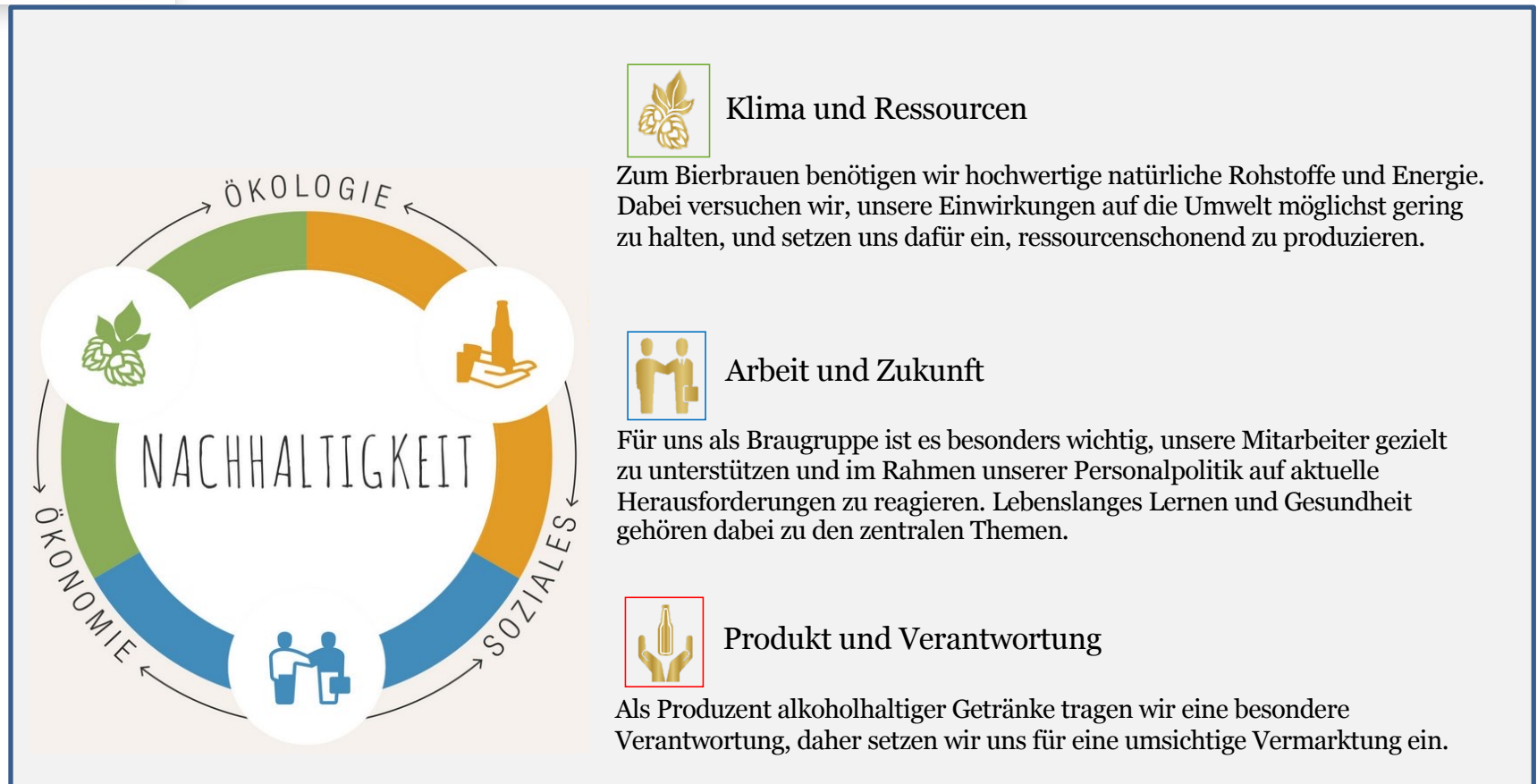
BITBURGER  
BRAUGRUPPE  
STARKE MARKEN

## Nachhaltigkeit als Generationenauftrag



-Familiengeführtes Unternehmen in der siebten Generation-

## Kernelemente unserer Nachhaltigkeitsstrategie



BITBURGER  
BRAUGRUPPE  
STARKE MARKEN

## Faktoren einer nachhaltigeren Transformation

Äußere Einflüsse z. B.  
Marktposition, Marktmacht,  
Stabilität der Lieferkette, etc.



Wie schaffe ich es als  
Unternehmen  
nachhaltiger zu  
produzieren

Nachhaltige Transformation

Wie schafft es meine  
Wertschöpfungskette  
nachhaltiger zu liefern



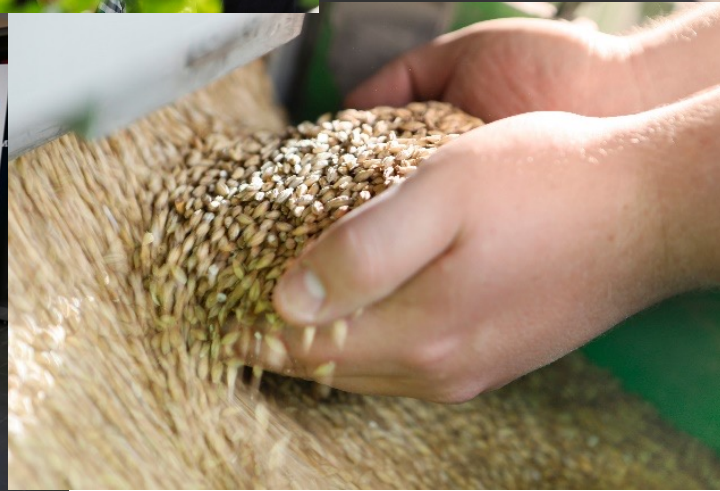
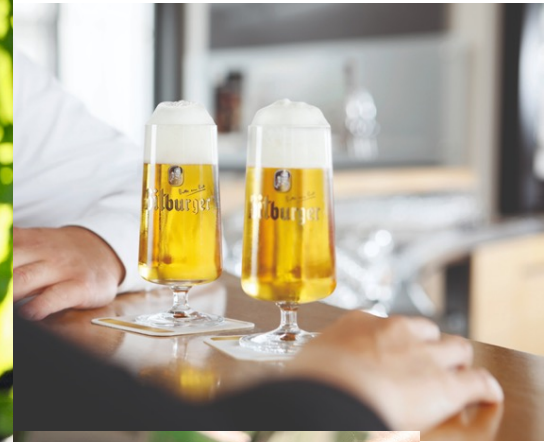
BITBURGER  
BRAUGRUPPE  
STARKE MARKEN

## Sensibilisieren & Einbinden der Belegschaft in die Nachhaltigkeitsprozesse



BITBURGER  
BRAUGRUPPE  
STARKE MARKEN

## Nachhaltigkeit in der Wertschöpfungskette – Entwicklung der eigenen WSK



BITBURGER  
BRAUGRUPPE  
STARKE MARKEN

## Nachhaltige Transformation durch Kooperationen in der Wertschöpfungskette



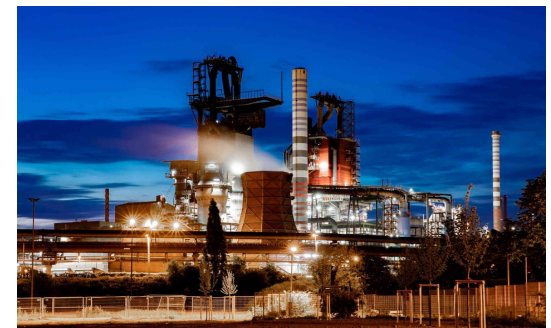
Kooperation mit regionalen Lieferanten zum Hochwasserschutz



König Brauerei



Industrielle Kooperation zur Energieversorgung der König Brauerei



thyssenkrupp Steel Europe



## Leitungslegung Duisburg Nord - König Brauerei



Betriebs-  
gelände König  
Brauerei

# Nachhaltige Transformation durch Networking

## Hersteller



## Außer Haus



>100 Unternehmen aus:

- Industrie
- Außen Haus Markt
- Startup's
- Sport
- Medien
- Dienstleister
- Wissenschaft & Stiftungen

## Startup



Größtes Nachhaltigkeitsnetzwerk der Nahrungsmittelindustrie in DACH

## Das ZNU Netzwerk

> 30 Mrd. Euro

Gesamtumsatz des ZNU-Partnersnetzwerks



> 85.000 Mitarbeiter

Gesamtzahl der Beschäftigten im ZNU-Partnersnetzwerk

**BITBURGER  
BRAUGRUPPE**  
STARKE MARKEN

## Leuchtturmprojekte: ZNU Standard & Bitburger Braugruppe goes Zero – klimaneutrale Produktion seit Ende 2020



### ZERTIFIKAT

ZNU Standard  
Nachhaltiger Wirtschaften <sup>Food</sup>

Bitburger Braugruppe GmbH  
Römermauer 3  
54634 Bitburg

**Geltungsbereich des Zertifikates**

Entwicklung und Herstellung von alkoholhaltigen und alkoholfreien Bieren & Biermischgetränken, alkoholfreien Getränken sowie die Abfüllung von eigenen und fremden Produkten in Glas- und PET Gebinde, Dosen und Fassdosen sowie Kegs

Durch ein Audit am 24.05.2017 sowie vom 31.05.2017 - 01.06.2017, wurde der Nachweis erbracht, dass die Forderungen des ZNU-Standards Nachhaltiger Wirtschaften <sup>Food</sup> erfüllt sind.

Beginn der Gültigkeit: 01.08.2017  
Ende der Gültigkeit: 31.07.2020

Berichts- und Zertifikatnummer: ICV04670 2303 17  
Das Zertifikat besteht aus 2 Seiten

*Dieses Zertifikat schließt eine jährliche Überprüfung des MS durch die IFTA AG ein.*

Bitburg, 01.08.2017

Prof. Dr. Jörn Karge  
Vorstand



## HEUTE schon an MORGEN denken Unserer Klimastrategie

### Säule 1. Bilanzierung & Datengrundlage

- ✓ Valide Bilanzierung der THG Emissionen bzgl. Quelle und Menge seit dem Jahr 2013
- ✓ Ableitung & Umsetzung von Maßnahmen
- ✓ Monitoring der Verbräuche über das technische Benchmarking seit 15 Jahren

### Säule 2. Vermeidungs- und Reduktionmaßnahmen

- ✓ Verzicht auf Primärenergieträger mit hohen CO<sub>2</sub>e Emissionen
- ✓ Konsequente Nutzung von KWK Anlagen und Investition in energie-effiziente Anlagen- und Maschinen
- ✓ Nutzung von Antriebsenergien für Flurförderzeuge mit einem reduzierten CO<sub>2</sub> Ausstoß

### Säule 3. Beschaffung von Grünstrom & Eigenstromerzeugung

- ✓ Beschaffung von zertifiziertem Grünstrom nach OK Power Kriterien
- ✓ Effiziente Nutzung von eigenproduziertem Strom

### Säule 4. Aufbau & Erhalt von Biomasse

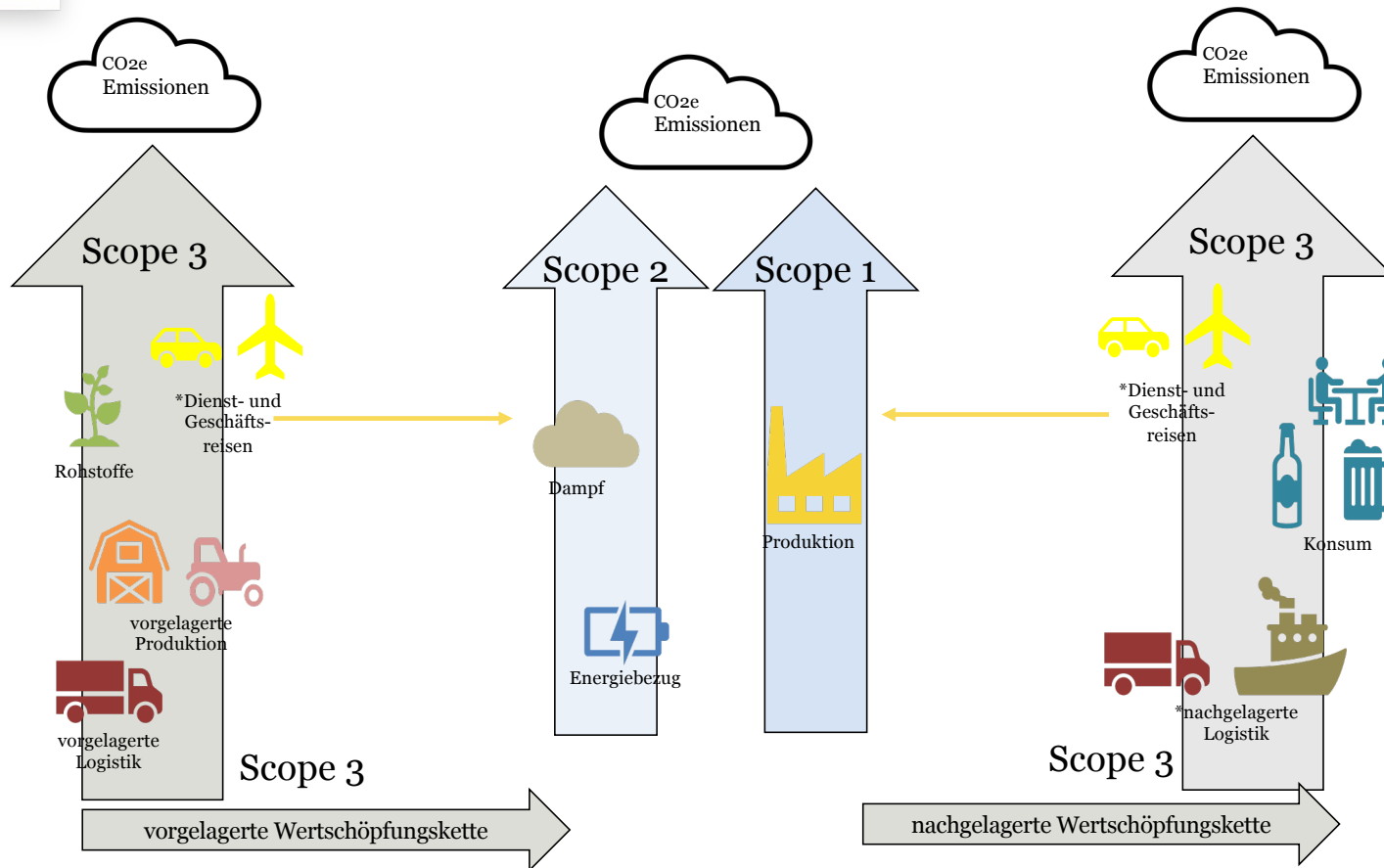
- ✓ Investition in Projekte zum Aufbau & Erhalt von Biomasse (z. B. Aufforstung, Wiedervernässung)
- ✓ Investition in Projekte zu Förderung der Biodiversität

### Säule 5. Gegenwärtig notwendige Kompensation

- ✓ 100% Kompensation der gegenwärtigen produktionsbedingten THG – Emissionen ab Ende 2020.

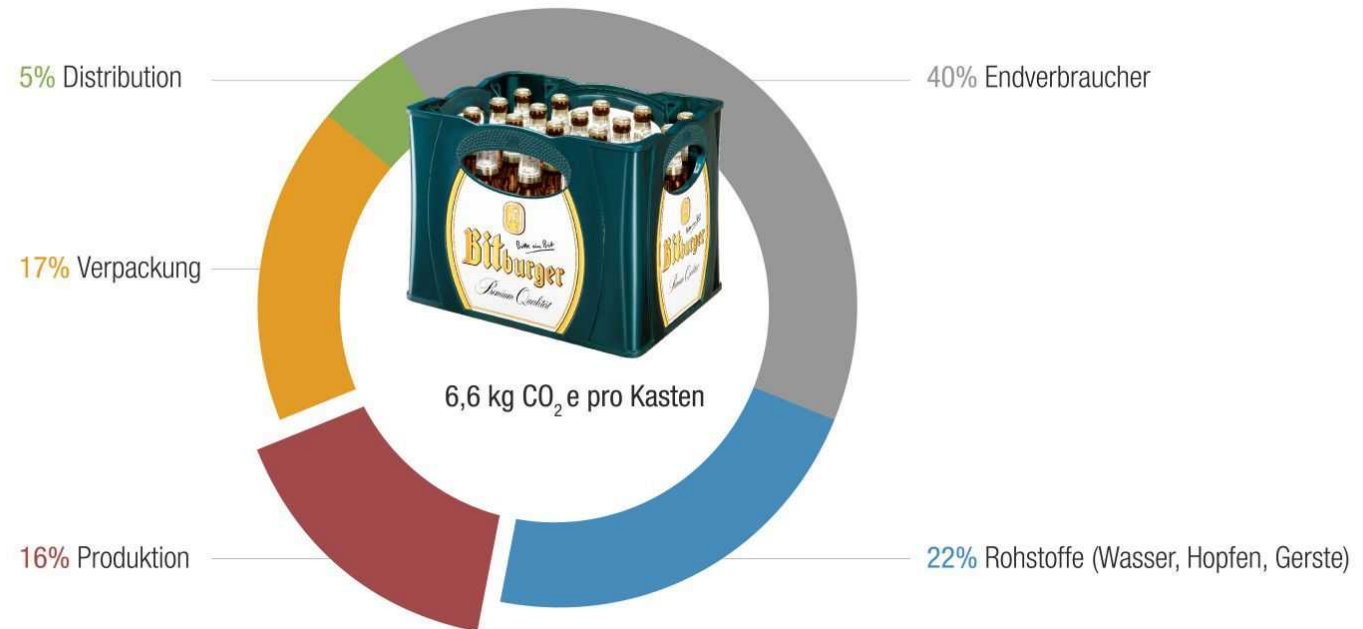
**Gleichzeitiger Einsatz von klimaschonenderen Systemen & Energieträgern in allen gesellschaftlichen und industriellen Bereichen**

## Grenzen der CO<sub>2</sub> neutralen Produktion bei der BBG

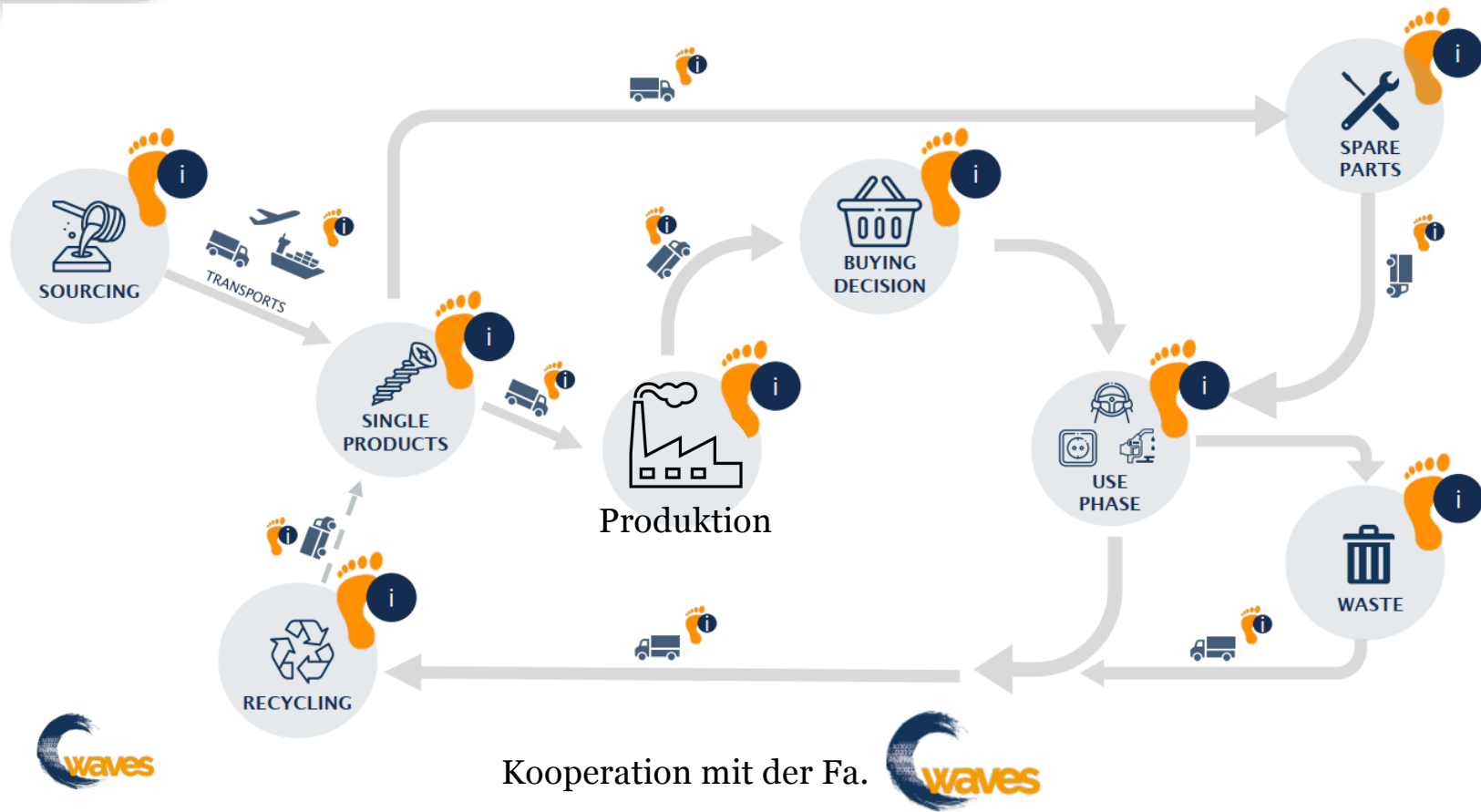


## Bilanzierung ...Produktklimabilanz konkret

### Produktklimabilanz Kasten 20 × 0,5-l-Mehrwegflaschen Bitburger Premium Pils



## Transformation von der CO<sub>2</sub>e neutralen Produktion zur klimaneutralen Marke: Nächster Schritt – Transportemissionen der WSK



**BITBURGER  
BRAUGRUPPE**  
STARKE MARKEN



Reduktion &  
Vermeidung von CO<sub>2</sub>e  
Emissionen ist das  
Leitziel

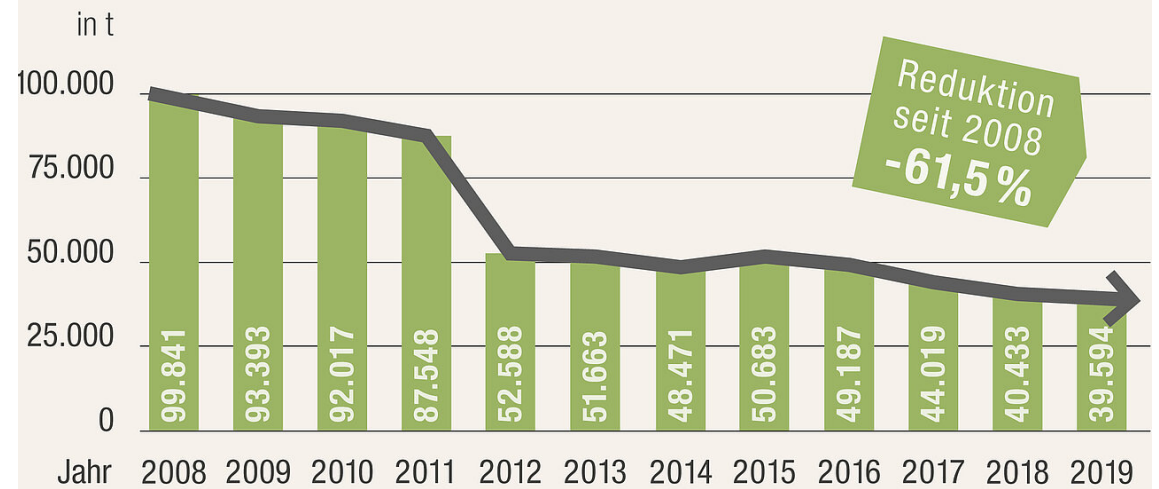
EINGESPARTES CO<sub>2</sub> DURCH DEN BEZUG  
VON GRÜNSTROM

im Vergleich zum konventionellen Strommix 2019 (Bitburger Braugruppe)



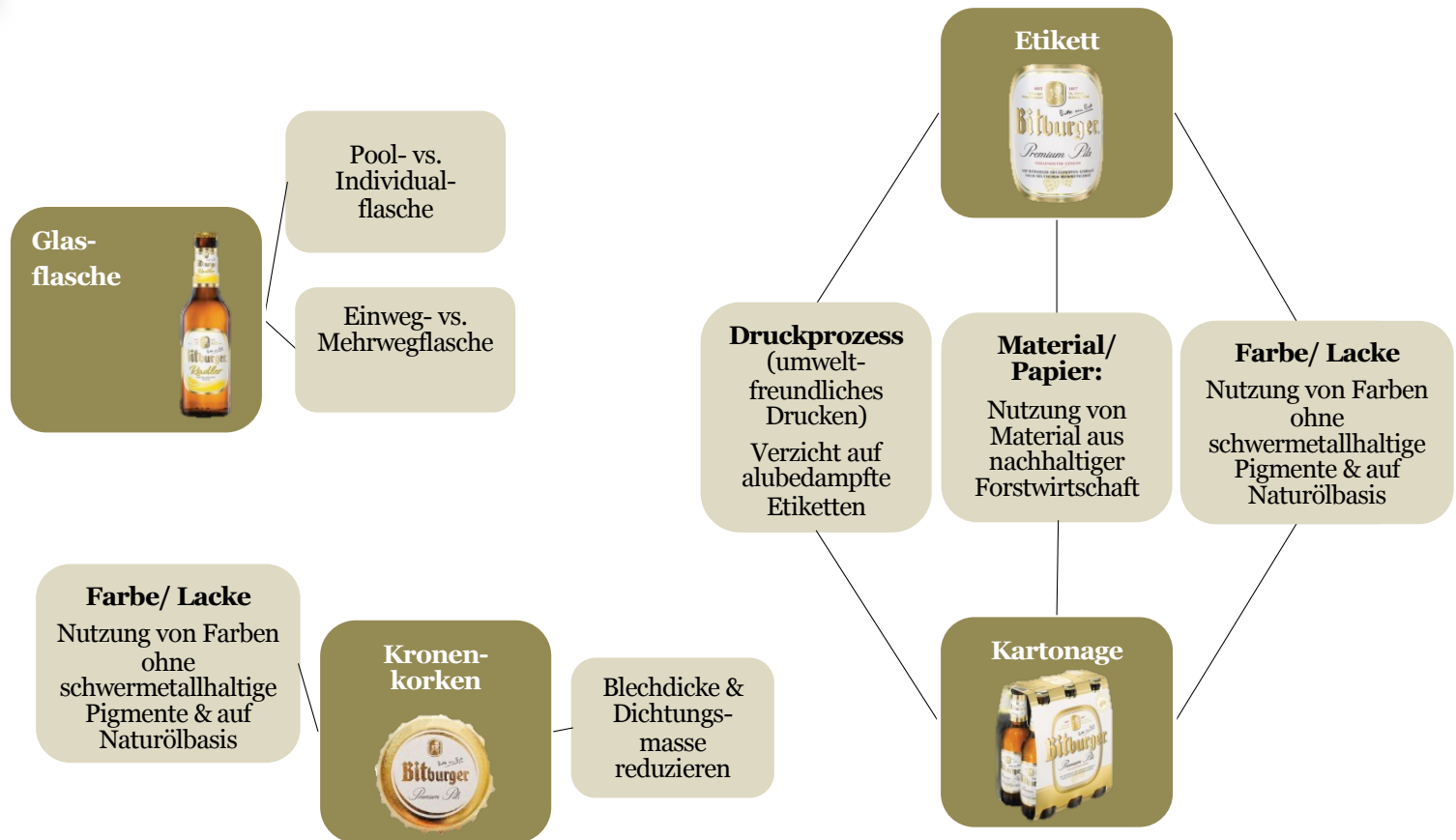
14.179 t CO<sub>2</sub>/2019

## CO<sub>2</sub>-AUSSTOSS DURCH PRIMÄRENERGIETRÄGER SEIT 2008 BITBURGER BRAUGRUPPE GESAMT





## Recyclingfähige Verpackungen & Einsatz von umweltschonenderen Materialien



## Energieversorgung: Veränderte Rahmenbedingungen führen zur Anpassung der Nachhaltigkeitsstrategie

### Bisherige Bausteine der Energieversorgung:

- Gegenwärtig Energieversorgung über Erd- und Biogas
- 100% des zugekauften Stroms als Grünstrom
- Zudem Eigenstromerzeugung über PV-Anlagen & BHKW's



### ENERGIE & MANAGEMENT ZEITUNG FÜR DEN ENERGIEMARKT

113052 II 15. November 2014 22/14



### Bitte ein Bit – und schnell noch ein BHKW

Noch rechtzeitig vor Inkrafttreten der EEG-Novelle hat die Bitburger Brauerei zwei mit Erdgas betriebene 2-MW-Gasmotoren installiert, die Dampf, Heißwasser und Strom liefern. VON JAN MÜHLSTEIN

2 BHKW's mit 4,7 MW thermischer  
& elektrischer Leistung / ca. 25GW  
Jahresleistung



## Ausblick / Diskussion

- Veränderte Rahmenbedingungen verändern zwangsläufig auch die strategischen Ansätze zur Energiebeschaffung
- geopolitische Kriege & Konflikte als Brandbeschleuniger
- Primärenergieträger der Zukunft?
- Teller / Tank (Biogas)
- partnerschaftliche Projekte in- und außerhalb von Wertschöpfungsketten als ein Lösungsansatz.



Geopolitische Konflikte & Kriege



Heizöl



Garzweiler



AKW Tihange

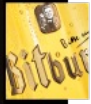


T & T Diskussion



Nord Stream 1

BITBURGER  
BRAUGRUPPE  
STARKE MARKEN



Vielen Dank für Ihre Aufmerksamkeit!