

The image shows a modern cafe interior. A prominent feature is a large green wall with a grid pattern, partially covered by hanging plants and illuminated by warm lights. In the foreground, there are several round tables with orange chairs. A counter with a coffee machine and stacks of cups is visible in the background. A television screen on the right shows a plate of food. The overall atmosphere is bright and contemporary.

# SCANDIC FRANKFURT HAFENPARK



# 280 HOTELS VOM NORDKAP BIS MÜNCHEN

DIE FÜHRENDE HOTELKETTE IN SKANDINAVIEN





## BARRIEREFREIHEIT

FESTER BESTANDTEIL BEI DER PLANUNG UND  
EINRICHTUNG DER HOTELS INKL. CHECKLISTE MIT 159  
PUNKTEN



## NACHHALTIGKEIT

PIONIERE SEIT 1993



## SICHERHEIT

24/7 BESETZTE KRISENHOTLINE



## COWORKING

KREATIVE UND INSPIRIERENDE  
UMGEBUNG



## FAMILIEN

GERÄUMIGE FAMILIENZIMMER



SCANDIC FRANKFURT HAFENPARK

**URBAN-ZENTRAL  
IM INNOVATIVEN FRANKFURTER OSTEN**



ZENTRALE LAGE AM MAIN MIT BLICK AUF DIE SKYLINE VON FRANKFURT

505 ZIMMER AUF 10 ETAGEN



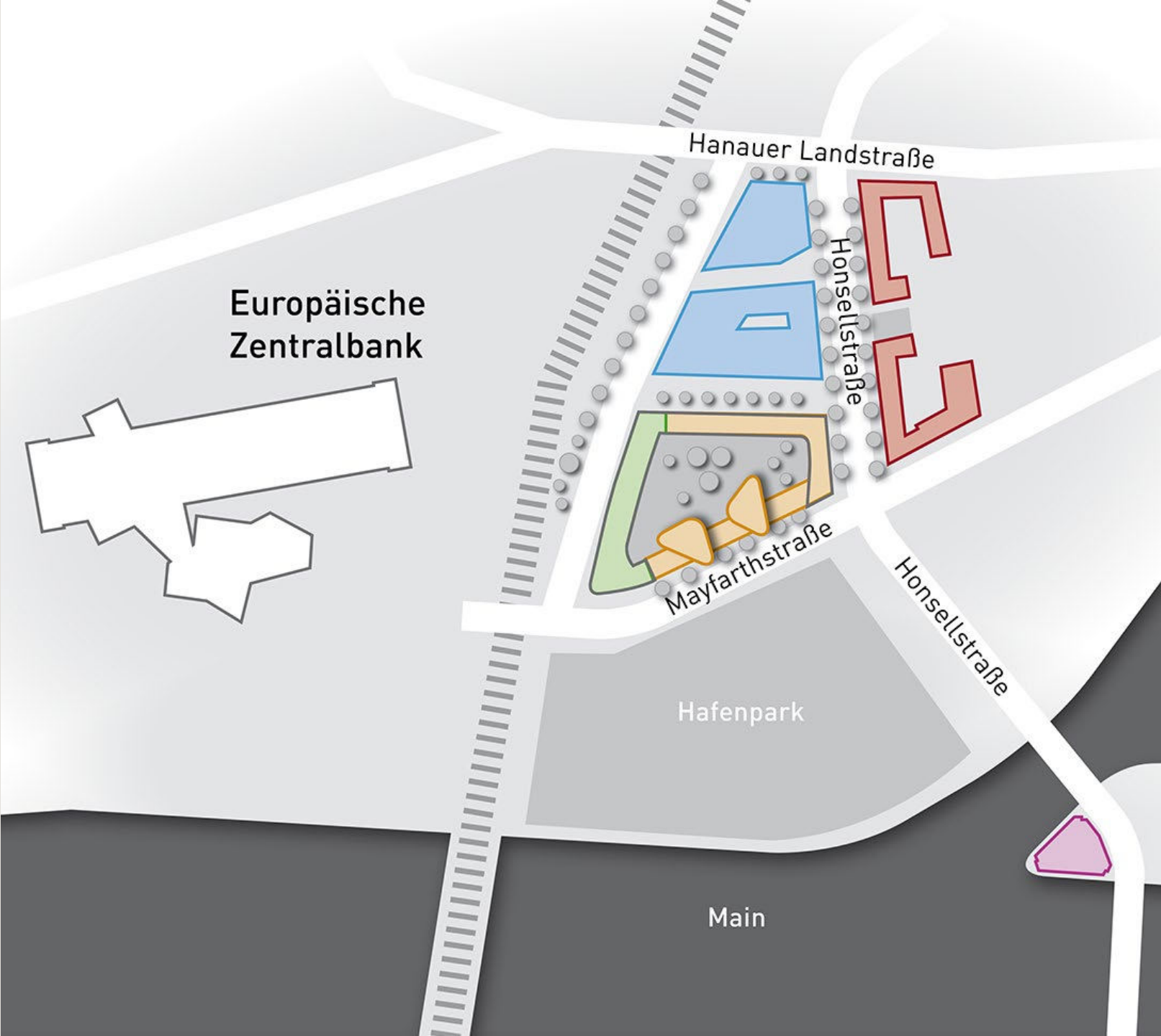






# DATEN & FAKTEN

- **Grundstücksgröße:**  
rd. 34.000 m<sup>2</sup>
- **Büro:**  
rd. 62.000 m<sup>2</sup>
- **Einzelhandel:**  
rd. 2.000 m<sup>2</sup>
- **Fertigstellung:**  
2020-2026
- **Bruttogrundfläche:**  
rd. 184.000 m<sup>2</sup>
- **Scandic Konferenzhotel:**  
rd. 22.500 m<sup>2</sup>, 505 Zimmer
- **Kindertagesstätte:**  
rd. 1.000 m<sup>2</sup>
- **Wohnen:**  
rd. 72.000 m<sup>2</sup>
- **Stellplätze:**  
rd. 1.240
- **Masterplan:**  
AS+P, Albert Speer + Partner, Frankfurt
- **Architekten:**  
Hadi Teherani Architects, Hamburg





Scandic

**KONZEPT: VERLÄNGERUNG DER NATUR AUS DER UMGEBUNG IN DAS INNERE DES HOTELS.  
VÄLKOMMEN IM SCANDIC URBAN GARDEN!**

**UNSER RESTAURANT IST VOM HAUSEIGENEN „GARTEN“ UMGEBEN.**

**INNOVATIVE MEETINGRÄUME VERLEIHEN IHREN MEETINGS & EVENTS BESONDERE MÖGLICHKEITEN FÜR GESPRÄCHE,  
PRÄSENTATIONEN & INTERAKTION IN ENTSPANNTER, ACHTSAMER ATMOSPHÄRE.**



**REVITALISING MEETING PARK DER ZUKUNFT MIT  
2100M<sup>2</sup> TAGUNGSFLÄCHE FÜR NACHHALTIGE EVENTS BIS 570 PERSONEN**

**14 FLEXSPACES**

**RESTAURANT MIT MARKTPLATZ-AMBIENTE & BAR**



# ZIMMER





505 ZIMMER

379 STANDARD ZIMMER UND 53 BARRIEREFREIE ZIMMER

24 FAMILY THREE ZIMMER UND 20 FAMILY FOUR ZIMMER

27 SUPERIOR ZIMMER MIT BLICK AUF DEN MAIN & DIE SKYLINE

51 SUPERIOR PLUS ZIMMER MIT BLICK AUF MAIN

4 MASTER SUITEN MIT BLICK AUF DEN MAIN



# STANDARD



## SUITES UND FAMILY ROOMS



## TOP FLOOR LIVING ROOM

90 M<sup>2</sup>

IN DEN KATEGORIEN SUPERIOR PLUS & MASTER SUITE INKLUSIVE

GEBOTEN WIRD KOSTENFREIES FRÜHSTÜCK SOWIE SNACKS UND GETRÄNKE AM  
NACHMITTAG UND ABEND





**COWORKING-SPACES**

BEI UNS FINDEN SIE ZAHLREICHE  
COWORKING MÖGLICHKEITEN



**BLEASURE ROOMS**

VERBINDEN SIE IHRE GESCHÄFTSREISE MIT EINEM  
STÄDTETRIIP UND RELAXATION





## RUHERAUM

HOCHWERTIGES GYM, ABGETEILTER RAUM FÜR YOGA  
UND STRETCHING,  
DAMENSAUNA UND GEMISCHTE SAUNA



## GYM WITH A VIEW



A modern interior space, likely a community center or meeting room. The room features a long, light-colored wooden table with several wooden chairs arranged around it. The floor is covered in a pattern of alternating light and dark stripes. A large window on the left side offers a view of an outdoor area with a building under construction. A prominent feature is a large, hanging structure made of green plants and lights, suspended from the ceiling. The ceiling is dark with several small, cylindrical pendant lights. The walls are a mix of light and dark colors, and there are orange curtains visible on the right side. The overall atmosphere is bright and contemporary.

# COMMUNITY TABLE



# KONFERENZEN UND VERANSTALTUNGEN

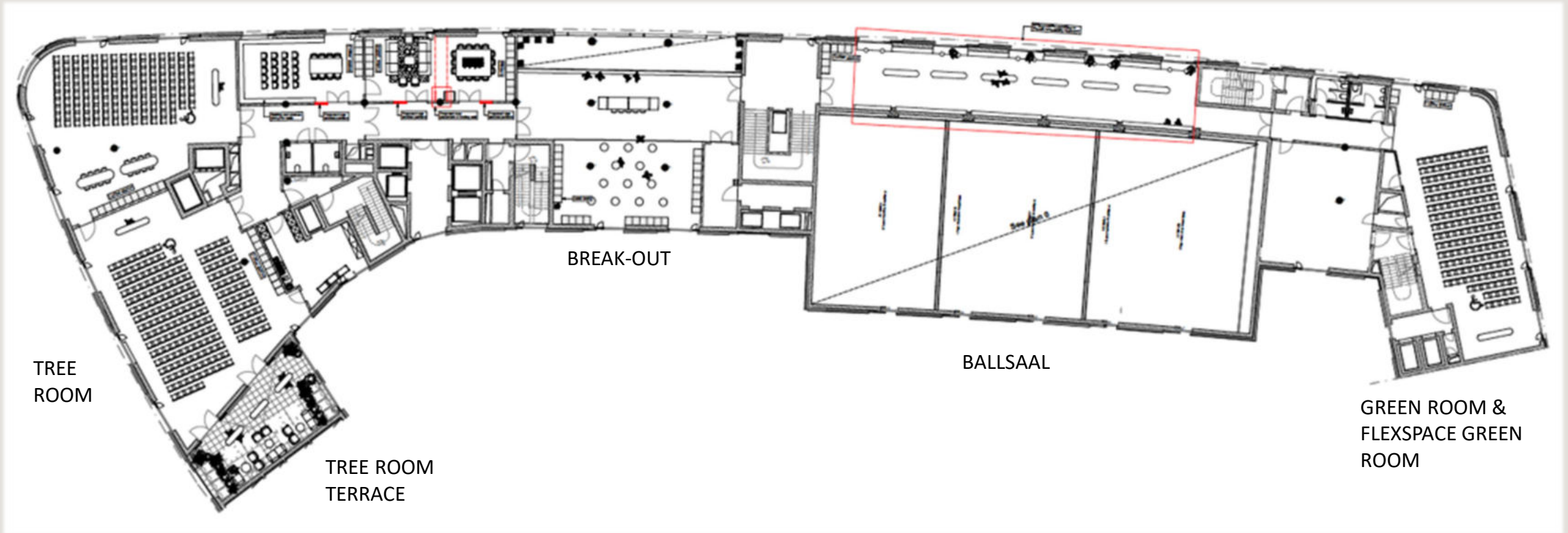


MOSS ROOM

ACTIVITY PARK

BLEASURE PARK &  
KITCHEN ROOM

BREAK-OUT



# RAUMPLAN VERANSTALTUNGSRÄUME



# BALLSAAL

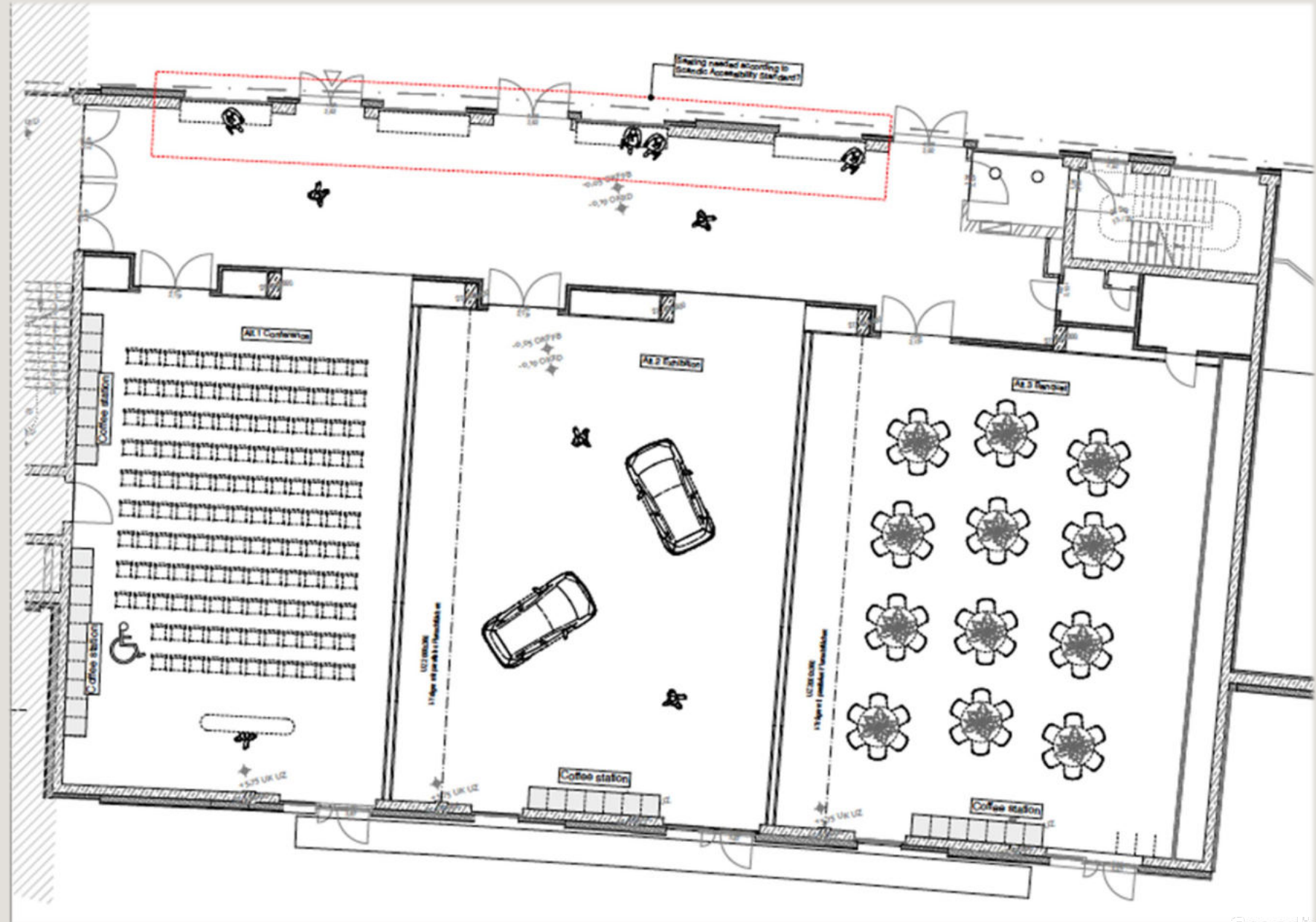
608M<sup>2</sup>

FÜR BIS ZU 570 PERSONEN,  
IN DREI RÄUME TEILBAR: SKYFOLD WÄNDE ERMÖGLICHEN SCHNELLEN UMBAU  
LED WAND FÜR TOLLE BILDERGEBNISSE  
STARKSTROM VORHANDEN  
VON AUSSEN ZUGÄNGLICH UND KFZ-BEFAHRBAR



# RAUMPLAN BALLSAAL

(IN DREI RÄUME UNTERTEILBAR)





# FLEXSPACE BALLROOM

145M<sup>2</sup>

VARIABLE NUTZBAR DURCH BEWEGLICHE ELEMENTE  
Z.B. FÜR GRUPPENARBEITEN, KAFFEPAUSEN, GET TOGETHER, LUNCH ODER KLEINE MEETINGS



The Moss Room is a bright, modern meeting space. It features a long, curved wooden bar with several wooden stools. In the foreground, there are rows of colorful chairs in shades of orange, green, and blue. A large, light-colored pillar stands in the center. Large windows in the background offer a view of the outdoors. The ceiling is a perforated metal grid with recessed lighting.

**MOSS ROOM**  
197M<sup>2</sup>

The Tree Room is a large, open-plan meeting area. It is furnished with many rows of colorful chairs in shades of blue, green, and orange. The ceiling is a dark, perforated metal grid with several large, modern pendant lights that resemble tree branches with glowing leaves. Large windows in the background provide natural light. The floor is covered with a blue and white patterned carpet.

**TREE ROOM**  
186M<sup>2</sup>



# GREEN ROOM

153M<sup>2</sup>



# FLEXSPACE BREAKOUT

235M<sup>2</sup>

VARIABEL NUTZBAR DURCH BEWEGLICHE ELEMENTE  
Z.B. FÜR GRUPPENARBEITEN, KAFFEIPAUSEN, GET TOGETHER, LUNCH ODER KLEINE MEETINGS



# FLEXSPACE GREEN ROOM

150M<sup>2</sup>

VARIABEL NUTZBAR DURCH BEWEGLICHE ELEMENTE



# ACTIVITY PARK

55M<sup>2</sup>

RAUM FÜR VERSCHIEDENE ARTEN VON EVENTS MIT VARIABLER BESTUHLUNG



# KITCHEN ROOM

33M<sup>2</sup>

GEMÜTLICHE ATMOSPHÄRE FÜR INTIME EVENTS & MEETINGS



# BLEASURE ROOM

33M<sup>2</sup>

GEMÜTLICHE ATMOSPHÄRE FÜR INTIME EVENTS & MEETINGS MIT SOFAECKE



SCANDIC FRANKFURT HAFENPARK

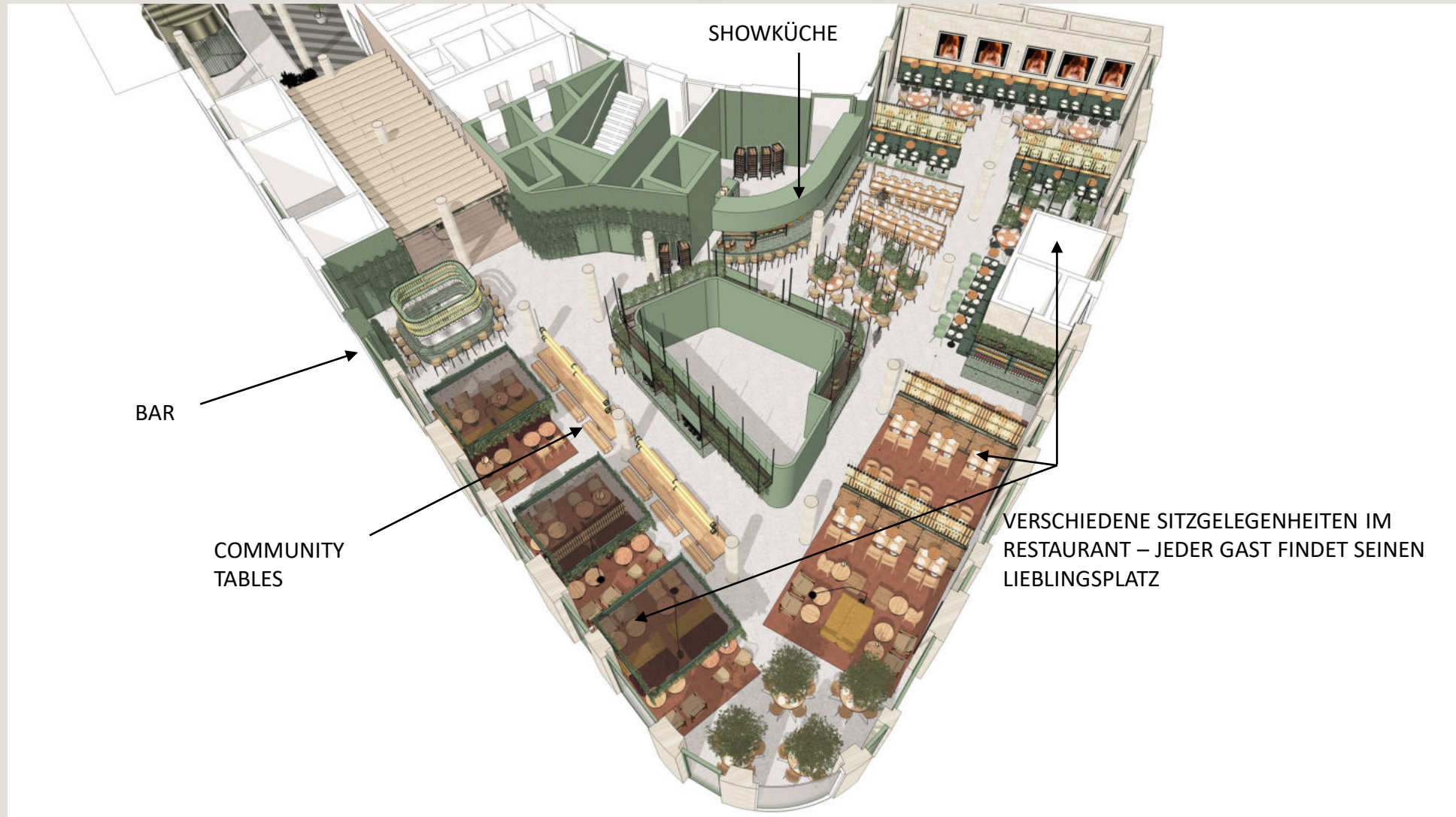
# RESTAURANT

IM MARKTPLATZ-AMBIENTE MIT SHOW KÜCHE

320 SITZPLÄTZE

REICHHALTIGES FRÜHSTÜCKSBUFFET MIT 40% BIO-ANTEIL





RAUMPLAN EG MIT RESTAURANT & BAR



# BAR

IM ANSCHLUSS AN DAS RESTAURANT, MIT TERRASSE ZUM HAFENPARK



# REDUZIERUNG DES ÖKOLOGISCHEN FUSSABDRUCKS

Pro Gast/Nacht. Basierend auf einem normalen Jahr, 1996-2019. Daten von 2020-2022 sind unzureichend aufgrund Covid-19 Pandemie.

**DGNB GOLD-KLASSIFIZIERUNG:  
UNSER HAUS ERFÜLLT DIE HÖCHSTEN STANDARDS FÜR  
NACHALTIGES BAUEN.**







SCANDICHOTELS.DE/HAFENPARK



SCANDIC FRANKFURT HAFENPARK



SCANDICFRANKFURTHAFENPARK