

# AI gude, wie?






15.05.2024

**Georg Poltorak – Editorial Director AI & Data**

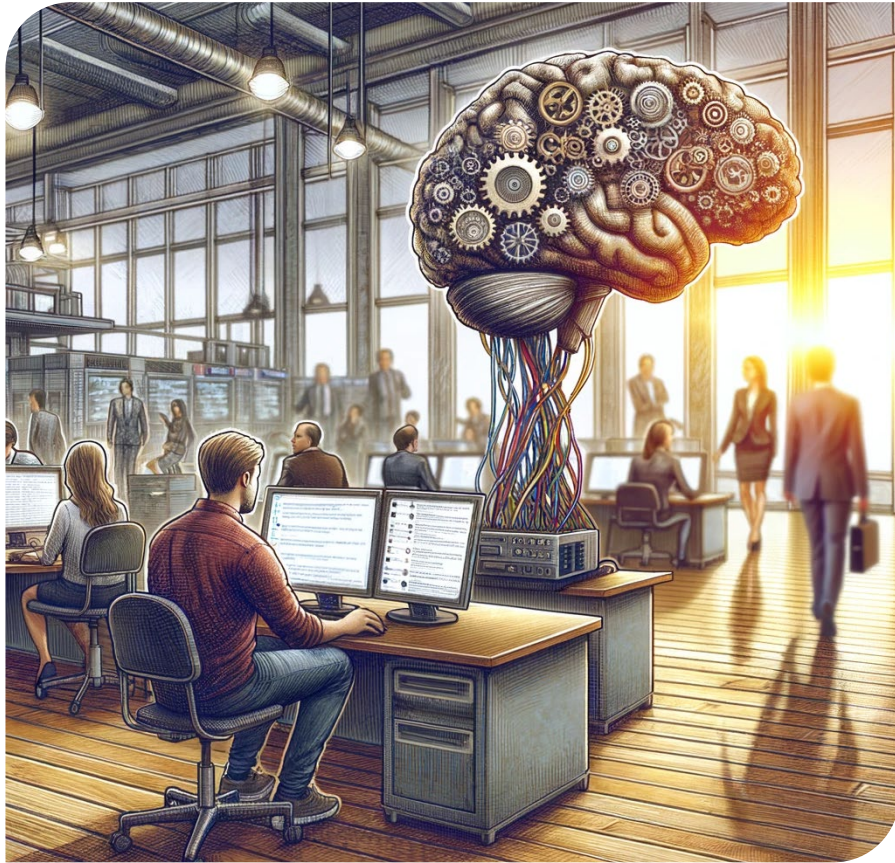
**Mirko Lenhard – Director AI Business**

# AI GUIDE!

# Agenda der Session

-  **KI in der dfv Mediengruppe**
-  **KI-Projekte in der dfv Mediengruppe**
-  **Chancen & Risiken**
-  **Live-Umfrage**
-  **Ausblick**

# ✓ Künstliche Intelligenz in der dfv Mediengruppe



Die dfv Mediengruppe will **verschiedene Dimensionen** von künstlicher Intelligenz (Sprachmodelle, generative Bild-KI etc.) in ihre **internen Prozesse** integrieren, zum **Aufbau neuer Angebote und Geschäftsmodelle** nutzen sowie die dadurch entstehenden **Chancen und Risiken** für ihr Geschäft stetig neu bewerten.

*generiert mit Dall-E/Georg Poltorak*

# Wie wir organisatorisch aufgestellt sind

## **KI-Kernteam**

Rouven Schellenberger (Leitung)

Berit Müller (Technik)

Arne Löffel (Bild & Layout)

Helmut van Rinsum (KI-Berichterstattung)

## **KI-Lab**

Mirko Lenhard (Marketing, Sales & Vertrieb)

Georg Poltorak (Redaktion)

# KI-Projekte

Projekt

# News- Generator

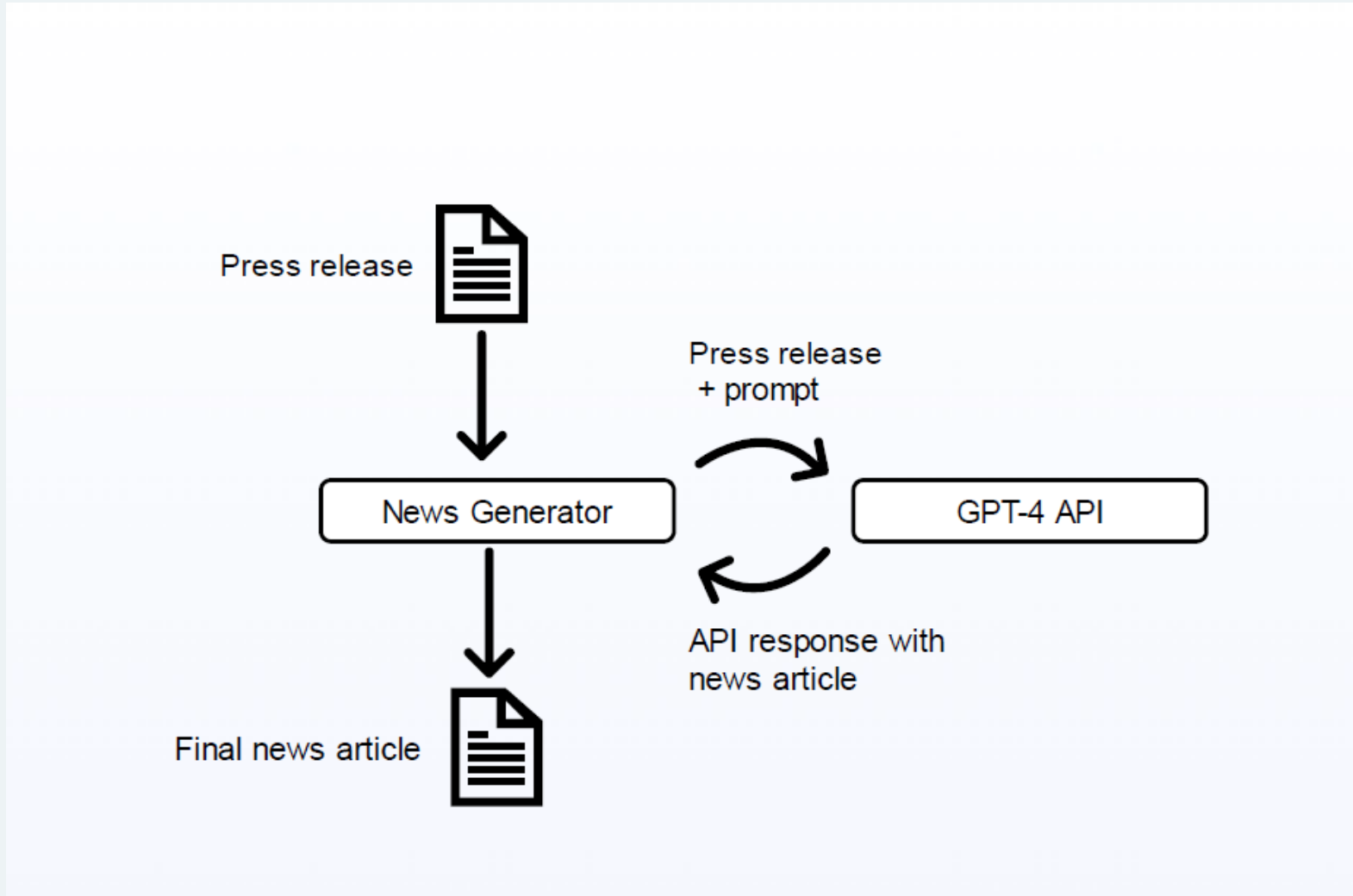
# News-Generator: allgemeine Infos

ein KI-Prototyp für die Redaktionen

- **Ziel:** skalierbare Produktion von zusätzlichen Inhalten ohne redaktionellen Mehraufwand
- **Sprachmodell:** GPT-4 von OpenAI
- **Entwickler:** Retresco
- **Spezifikationen:**
  - Aus-/Eingabesprachen: Deutsch & Englisch
  - Input: Pressemitteilungen



# So funktioniert der News-Generator



# So sieht der News-Generator aktuell aus

**DFV News Generator**

Pressemittteilung

Datei hier ablegen  
- oder -  
Hochladen

Sparte

Sprache

Artikel generieren

Generierter Artikel

Text kopieren

# Was wir bislang gelernt haben

- auf Individualebene existieren **Unterschiede hinsichtlich Fähigkeiten und Erfahrungen** in Sachen KI → **unterschiedliche Bedürfnisse** hinsichtlich des KI-Einsatzes (mehr Kontrolle vs. Standardassistenzsystem)
- Option A: eigene Prompts/Standardprompts über OpenAI API Playground nutzen (maximale Kontrolle)
- Option B: Eigenentwicklung mit Retresco ausbauen
- Option C: Standardsoftware nutzen
- aktuell Durchführung eines Benchmarkings: Welche KI-Tools mit ähnlichen Funktionen existieren am Markt?



generiert mit Dall-E/Georg Poltorak

Projekt

# KI-gestützte Erschließung des dfv-Archivs

# KI x dfv-Archiv: allgemeine Infos

- **Ziele:**
  - selbstbestimmte Monetarisierung der eigenen Inhalte (kostenpflichtiger Premiumdienst)
  - erhöhter Personalisierungsgrad mit Blick auf Informationsbedarf der Lesenden
- **Prototypphase mit ahgz** (zeitlich begrenzter Datensatz aus Print- und Onlinearchiv)
  - User Experience: Interaktion nach dem Frage-Antwort-Prinzip über Web-App
  - KI-generierte Antworten basieren auf originären Inhalten → direkte Verlinkung auf zugrundeliegende Printquelle (über Linkliste oder Fußnoten)
- **Entwickler:** Retresco

# Der Prozess hinter dem Frage-Antwort-Prinzip


## GENERATIVE KI :: FRAGE – ANTWORT!

Lösung in zwei Schritten: *Wissen* bereitstellen & *Antwort* formulieren



# So könnte der interne Prototyp aussehen

## Mockup GUI



### AHGZ KI-Assistent

Herzlich willkommen zum AHGZ-KI-Assistenten.

Ihre Frage

Welche Hotels hat Motel One zuletzt eröffnet?

Absenden

Antwort auf Ihre Frage

Zu den neuesten Hotels, die von Motel One eröffnet wurden, gehören das Motel One Brussels in Belgien, das Motel One Lübeck in Deutschland und das Motel One Manchester-Royal Exchange in Großbritannien. Bitte überprüfen Sie die offizielle Website von Motel One für die aktuellsten Informationen zu neuen Hotelstandorten.

Quellen

#	Article Title	ID
[1]	<a href="#">Premiere für The Cloud One in Hamburg</a>	657286
[2]	<a href="#">Spannende Neueröffnungen stehen an - ...</a>	656088
[3]	<a href="#">Premiere für Motel One in Mannheim</a>	654916

Projekt

# Automatisierte Kampagnen- Reportings



# Ausgangslage

-  Seit Januar 2023 gelten die „**dfv Reporting Standards**“ .
-  Zukünftig sollen mit Hilfe von KI-Tools Reportings auf dem beschlossenen Standard generiert werden.
-  Go-live im **Laufe** des Jahres **2024** (Stand heute)
-  Gestartet wird mit **Desktop/Mobile Display-Werbeformen**.
-  **TextilWirtschaft** soll dabei als **Proband** dienen.

# Status quo

 **Anforderungen an KI-Tools** definiert.

 **Evaluierung** möglicher **Screenshots-Tools** läuft.

 **Anforderungen für automatisierte Reportings** zusammengetragen.

# /// Status quo am Beispiel der TW-Startseite

The screenshot shows the homepage of TextilWirtschaft, a publication focused on the textile industry. The layout includes a top navigation bar with categories: OFFICE DOGS, FLEX WORK, FITNESS, MOBILITY, DISCOUNTS, SABBATICAL, and WORKATION. Below this is a secondary navigation bar with links for Jobbörse, Events, Research, Mediadaten, TW+, E-Paper, Newsletter, Abo, and Login. The main header features the brand name 'TextilWirtschaft' in a large, bold, red font, with the tagline 'Business — Fashion' underneath. A search bar is positioned to the right of the tagline. Below the header, there are 'TOP-THEMEN' (TOP TOPICS) buttons for 'Digitale Transformation', 'Mode-Insolvenzen', 'Signa-Insolvenzen', 'TW Presentation Center', and 'TW Podcast'. A prominent advertisement for 'TextilWirtschaft ONLINE-SPECIAL DIGITALE TRANSFORMATION' is highlighted with a red border. The ad features a blue background with colorful building blocks and text describing digitalization trends in the industry. Below the ad, there are two smaller images: one showing a person in a clothing store and another showing the magazine cover, labeled 'Aktuelle Ausgabe' (Current Issue).

OFFICE DOGS FLEX WORK FITNESS MOBILITY DISCOUNTS SABBATICAL WORKATION

Jobbörse Events Research Mediadaten TW+ E-Paper Newsletter Abo Login

## TextilWirtschaft

Business — Fashion

Suchbegriff eingeben

TOP-THEMEN Digitale Transformation Mode-Insolvenzen Signa-Insolvenzen TW Presentation Center TW Podcast

Anzeige

TextilWirtschaft ONLINE-SPECIAL

### DIGITALE TRANSFORMATION

Der Digitalisierungsgrad wächst. Im Backend: Personalmanagement, Produktentwicklung, Vertrieb, Logistik. Im Frontend: Retail Media, Payment, CRM, Shoptech. Neue Herausforderungen und Chancen.

Jetzt hier lesen

Image / Westend8

TextilWirtschaft

Aktuelle Ausgabe

ALL THE BENEFITS YOU WANT. Marc O'Polo EST. IN STOCKHOLM

AND THOSE YOU NEVER THOUGHT YOU NEEDED. FIND OUT MORE

# Ziele

**Funktional.**






**Strategisch.**

**Wirtschaftlich.**



generiert mit Bing Image Creator/Mirko Lenhard

# Next Steps

-  First: **Skalierbarkeit** auf alle Lines, die an das MCM angedockt sind.
-  Second: **Skalierbarkeit** auf Lines und Beteiligungen, die nicht an das MCM angedockt sind.
-  Kundenbindung durch transparente Reportings. **Vertrauensbildung!**
-  **Know-how und Kompetenz** ins Haus bringen.
-  **Profitcenter:** Funktionierende Lösungen am Markt anbieten

# Chancen & Risiken

# Chancen, die sich für uns aus dem KI-Einsatz ergeben

## **Automatisierung!**

Repetitive Aufgaben in Redaktion, Marketing, Vertrieb etc. können künftig unterstützt bzw. automatisiert werden. Kolleg:innen werden entlastet.

## **Audio/Video!**

Bild- und Video-KI-Tools im Allgemeinen, Speech-to-Text/Text-to-Speech → LLMs eröffnen uns auch hier neue Optionen.

## **neue Services!**

Entwicklung von Tools zur Erweiterung unserer Produkte: z.B. Archiv-Chatbot für die Lesenden, die Fragen beantworten oder Weiterentwicklung der Suchfunktion.

## **neue Produkte!**

Entwicklung neuer Produkte, die ohne KI nicht realisierbar oder wirtschaftlich nicht vernünftig darstellbar waren.

# Risiken, die sich aus dem KI-Boom für unser Geschäftsmodell ergeben

## **Traffic/Werbung**

Was bedeutet ein (künftig) verändertes Suchverhalten der User (Antworten statt Linklisten) für die zentrale KPI Reichweite (und Conversions) unseres Geschäftsmodells?

## **Neue Konkurrenz**

Wie bei jeder technologisch bedingten Disruption werden auch im Falle von KI neue Wettbewerber in unsere Märkte eindringen. Neue Produkte und Services werden womöglich eine neue Nachfrage schaffen.

## **Urheberrecht**

Webinhalte sind für KI-Unternehmen zurzeit ein (scheinbar) unerschöpflicher Datenfundus. Was heißt das für den Schutz unseres geistigen Eigentums? Ist die Verletzung desselben erkennbar?

## **Austauschbarkeit von Inhalten**

Es gibt sie noch in unserem Angebot: Medien, die fast nur PMs abschreiben. Die Zukunft dieser Geschäftsmodell läuft ab. Sie sind künftig nur noch schwer zu schützen.



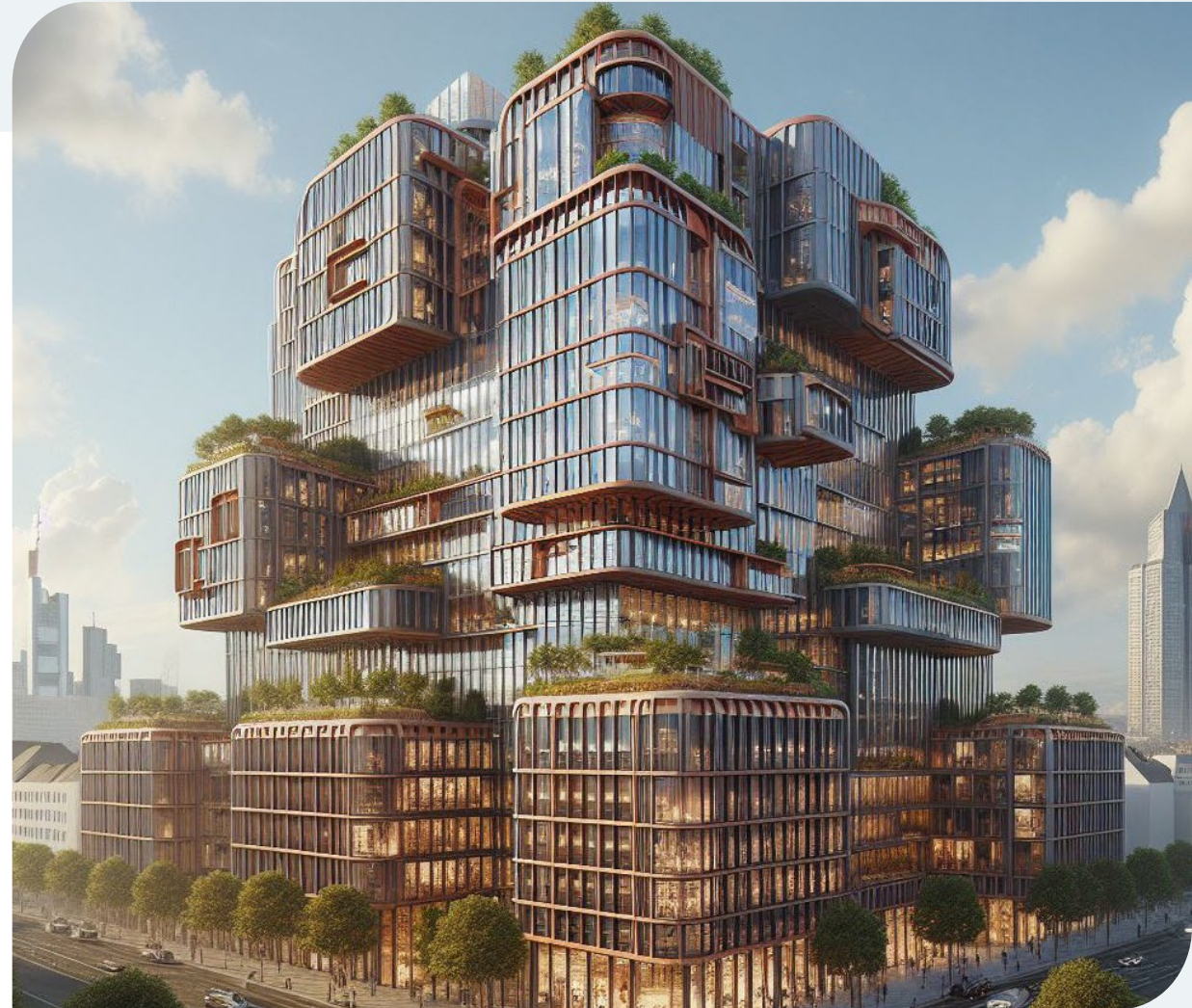
# Live-Umfrage



# Ihr seid dran: Was denkt ihr über KI?

# /// Ausblick!

- /// Branchen & Jobprofile werden sich verändern.
- /// Chancen & Risiken stetig evaluieren.
- /// Menschen sind und arbeiten weiter hier.
- /// Die dfv Mediengruppe ist non stop im change.
- /// Durch KI eröffnen sich neue Geschäftsmodelle.



generiert mit Dall-E/Mirko Lenhard

**Gibt es  
Fragen?**



*generiert mit Dall-E/Mirko Lenhard*

**DANKE!**